

施設紹介
Facility Introduction



さっぽろ駅前保育園について

さっぽろ駅前保育園について

◆さっぽろ駅前保育園概要

さっぽろ駅前保育園は、東急百貨店で働く従業員のお子様のほか、「保育の利用を必要とする近隣地域のお子様」や、「東急百貨店と契約をしている他企業職員のお子様」が利用できる企業主導型保育事業（認可外保育施設）です。

1.利用定員

区分	定員		
	自社従業員枠2人	共同利用枠8人	地域枠9人
0歳児	6名		
1歳児	6名		
2歳児	7名		

2.開園時間

保育時間	延長保育時間
7:30-18:30	18:30-20:30

さっぽろ駅前保育園について

3. 利用料金

(1) 保育料金

保育形態	料金	備考
月極保育	37,000円	月額
延長保育	150円	30分単位

※料金は非課税です。

※月極保育料には給食料金が含まれています。

※住民税非課税世帯であって、保育の必要性のある子どもは無償化の対象です。

(2) 保育料金以外にかかるもの

・月極保育

お昼寝布団カバー洗濯代 月額1,000円（税込）

おむつ廃棄代 月額100円（税込）

4. 休園日 1月1日（元日）

5. 給食について

札幌市の献立を参考に園で調理して提供します

1

保育園
入口



さっぽろ東急百貨店西館側エレベーターで5階へ。
明るいデザインの入口です。

2

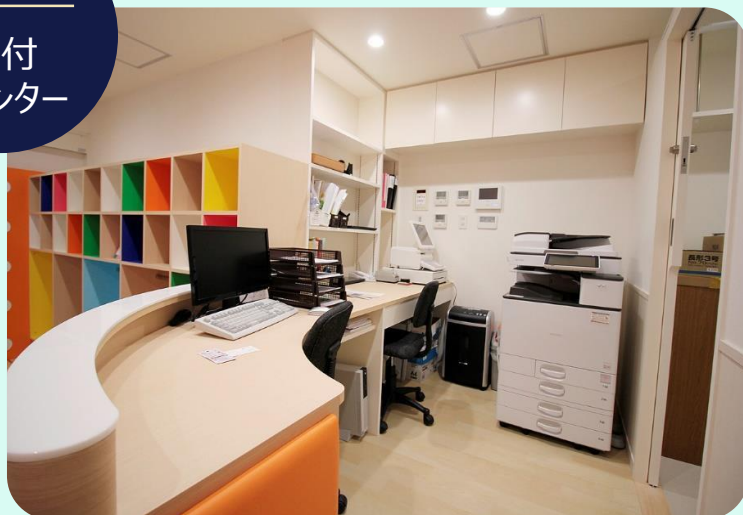
入口横
スペース



札幌市立大学 デザイン学部の学生によるオリジ
ナルのデザインの絵が描かれています。

3

受付
カウンター



入口すぐにあるカウンターでスタッフが元気にお出迎え、
お見送りをしています。

4

靴箱
ロッカー



カラフルな靴箱とロッカーを用意。お子様の上着や、
冬は外遊び用のつなぎやなどもお預かり

5

保育室



広い保育室は窓からの光がたくさん差し込む、明るく開放的なスペースを完備しています。

6

畳室



乳児用のほふくスペースとして畳室も完備し、自由に動き回れるスペースもあります。

7

収納
スペース

保育室横には収納スペースも完備。おむつや身の回り品も入るため、すっきりとした保育スペースが確保できます。防音効果も。

一時預かりスペース

遊具がいっぱいの一時預かりスペース。
1～就学前のお子様を対象に1時間単位から受付しています。
一時預かり対応の保育士もおり、安心してご利用いただけます。
※ご予約は1か月前からお申込み可能です。



8

調理室



給食は札幌市の献立を参考に園にて調理し提供しています。

9

レスト
ルーム



0～2歳に合わせた設計のレストルーム

10

トイレ



トイレは年齢別にトイレトレーニングもできるような年齢に合わせて用意。

11

熱風消毒
保管庫



熱風消毒保管庫も完備。お子様が遊んだおもちゃや哺乳瓶など、しっかりと消毒でき安心です。

一日の流れ

7:30~

順次登園・視診（保護者との連絡等）
自由遊び・合同保育

9:20~

片付け／朝の会

9:30~

おやつ／遊び（音遊び・リトミック
運動遊び・絵本読み聞かせ
製作・散歩・知育遊び他）

10:30~

離乳食（初期→中期～）
午睡（0歳児）

11:30~

給食（1,2歳）／片付け・着替え

12:00~

午睡（1,2歳）

14:30~

目覚め／おやつ／遊び

16:00~

順次降園

18:30~

延長保育／おやつ／遊び

20:30~

閉園



登園・降園のご案内

■ お車でお越しの保護者様

当店、北口(札幌駅側)の地下駐車場入口より入庫の上、エレベーターから5階へ上がっていただき登園となります。

※月極保育をお申し込みの方は登降園時の駐車場料金無料。

※7:30より入庫いただけます。



■ 公共交通機関でお越しの保護者様

【地下から】

さっぽろ駅“13番出口”のある入口より入館の上、エレベーターで地下3階から5階へ上がっていただき登園となります。

【地上から】

当店、西口入口より入館の上、1階より5階へ上がっていただきます。

※西側エレベーターは7:30より運行

Q&A

～入園前の気になること・わからないことにお答えします～

■ 保育園について

Q 見学はできますか？

⇒A 可能です。希望される方は直接保育園にお電話でお問合せ下さい。

Q 子どもが食べ物アレルギーの場合、特定食材の除去はしてもらえますか？

⇒A お子様の状況に応じて除去した上で代替品をお持ちいただきます。希望される方は医師の診断書が必要です。

■ 入園について

Q 年度途中での入園は可能ですか？

⇒A 可能です。定員の状況によりますが、まずは園までお問い合わせください。

■ 一時預かりについて

Q 当日の予約はできますか？

⇒A 当日でもお申し込みは可能ですが利用人数などの理由によりお受けできない場合がございますので、お早めのお申し込みをおすすめいたします。

お申込み・お問い合わせ

さっぽろ駅前保育園

TEL : 011-212-2345<直通>

受付時間 : 10:00 ~ 17:00

【定員】

19名 0歳児 : 6名 / 1歳児 : 6名 / 2歳児 : 7名

【開園年月日】

平成29年4月1日

【所在地】

〒060-8619 札幌市中央区北4条西2丁目1 さっぽろ東急百貨店 5階

【事業内容】

産休明け（生後57日目）より受入・延長保育（～20:30）・一時預かり

【株式会社みらいレーベン】

<https://m-leben.jp/ekimae/>